

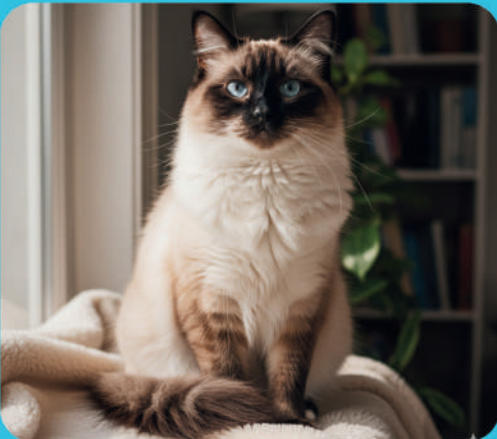


GENE

veterinary genetics platform



گزارش ژنتیکی دام و رُز



نام پت: پشمک

تاریخ گزارش: 29 ژوئن 2023

کد تست: PET23091



فهرست



| | |
|----|---------------|
| 3 | دیده کلی |
| 6 | تحلیل شجرنامه |
| 10 | بیماری ژنتیکی |
| 13 | گروه خونی |
| 15 | راهنمای پرورش |
| 18 | رفتار |
| 21 | نتیجه گیری |
| 24 | منابع |



دید کلی 

سلام به خانواده عزیزم



نمونه‌های پشمک برای انجام آزمایش‌های ژنتیکی کامل گربه‌ها، شامل شناسایی نژاد، تشخیص بیماری‌های ژنتیکی تک ژنی، تشخیص گروه خونی و تعیین رفتار، ارسال شدند. تجزیه و تحلیل نمونه دریافتی برای PET23091 در 29 ژوئن 2023 تکمیل و گزارش شد.

کیفیت نمونه

استخراج DNA با موفقیت انجام شد. اطلاعات دقیق به شرح زیر است:

| شناسه نمونه | تعداد کل خوانش‌ها | خوانش‌های مرتبط با پرایمر | عمق متوسط مؤثر خوانش | نسبت روی هدف | Q20 |
|-------------|-------------------|---------------------------|----------------------|--------------|--------|
| PET23091 | 2199409 | 2049543 | 1293,0871 | 0,9319 | 0,9755 |

شناسایی نژاد

در این آزمایش، نمونه مورد بررسی، نژادی ترکیبی از: سیامی، سیبریایی است.

سیامی
Siamese



سیبریایی
Siberian



تَسْخِیصِ بَیْمَارِی

۴۹ بَیْمَارِی ژِنْتِیْکِی تَک ژِنِی گَرِبِه سَانَان بَرْرِسِی شَد و ۱ جَهِش بَیْمَارِی زَا تَک ژِنِی دَر اَیْن نَمُونِه مَشَاهَدِه شَد.

تَسْخِیصِ بَیْمَارِی هَاي تَک ژِنِی

| | |
|--|-------------|
| بَیْمَارِی هَاي تَک ژِنِی | رِیْسَک |
| کَارْدِیومیویَاتِی هَاي پِیْرَتْرُوفِیْک | کَم رِیْسَک |

گَرُوه خُونِی

| | |
|----------------|-----------|
| گَرُوه خُونِی | نَتِیْجِه |
| B | |
| Non-B(A or AB) | ✓ |



تَحْلِيلِ سَجْرَةِ نَامَةِ

سَرَحِ نَرَادِ وَ سَجْرَةِ نَامَةِ



سیبریایی
Siberian
44%

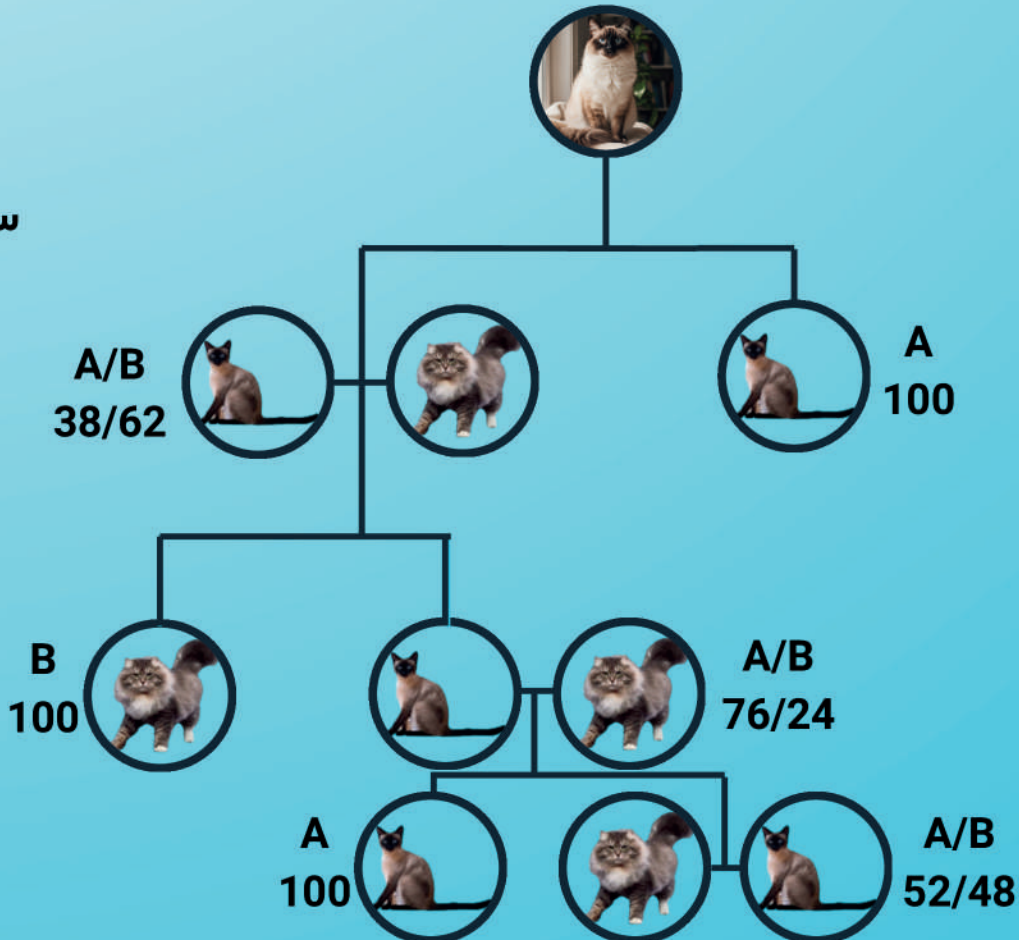


سیامی
Siamese
56%

پشمک (100%) = سیامی (56%) + سیبریایی (44%)

سُجره نامه 

A: سیامی
B: سیبریایی



توصیف نژاد



Siamese سیامی



خاستگاه تاریخی

از تایلند سرچشمه گرفته است

شخصیت

گربه سیامی یک گربه مو کوتاه مشهور در جهان و یک نژاد شاخص از گربه‌های مو کوتاه است. این نژاد از سیام (تایلند امروزی) سرچشمه گرفته است، از این رو نام گربه سیامی را به خود گرفته است. بیش از ۲۰۰ سال پیش، این گربه گرانبها فقط در کاخ‌های سلطنتی و صومعه‌های تایلند پرورش داده می‌شد و آنها اشراف‌زادگانی بودند که خانه را ترک نمی‌کردند.



ویژگی‌ها



- میانگین امید به زندگی: ۱۰-۱۵ سال
- میانگین قد: ۳۰-۵۰ سانتی‌متر
- میانگین وزن: ۲.۵-۵.۵ کیلوگرم

سُرح حال (حکایت)



گربه سیامی به عنوان یک گربه خانگی شناخته شده، می‌تواند بهتر با آب و هوای محل زندگی خود سازگار شود و شخصیتی قوی و فعال، شاد و انعطاف پذیر، بسیار کنجکاو و فهمیده دارد. گربه‌های سیامی دوست دارند با مردم همراه باشند و می‌توان آنها را با قلاده راه برد. به نوازش و مراقبت مداوم صاحب نیاز دارد و به صاحب خود وفادار و مهربان است. اگر به زور از صاحب خود جدا شود، ممکن است از افسردگی بمیرد. گربه‌های سیامی همچنین بسیار باهوش هستند و می‌توانند به سرعت مهارت‌هایی مانند پشتک زدن و برداشتن اشیاء پرتاب شده را یاد بگیرند. گربه‌های سیامی منحصر به فرد یا مانند گربه کودک است و بسیار بلند است.



توصیف نژاد



سیبریایی



خاستگاه تاریخی

این یک نژاد بومی (گونه طبیعی) از گربه‌های خانگی در روسیه بود که قرن‌ها قدمت داشت.

شخصیت

گربه سیبری، که به عنوان گربه جنگلی سیبری نیز شناخته می‌شود. گربه ملی روسیه، اولین سوابق کتبی این گربه در قرن یازدهم میلادی ظاهر می‌شود. آنها گربه‌های بسیار رایجی در بازارهای روسیه و حومه سیبری هستند. از آنجا که گربه سیبری در محیط طبیعی خشن روسیه زندگی می‌کند، تمام بدنش با موهای بلند پوشیده شده است و حتی پوشش خز ضخیمی در اطراف گردن دارد. پوشش بیرونی آنها سخت، صاف و روغنی است، پوشش زیرین متراکم و ضخیم است و اندازه آنها بسیار بزرگ است. وزن آنها می‌تواند بیش از 9 کیلوگرم باشد و یکی از بزرگترین نژادهای گربه هستند که قادر به تحمل سرمای شدید سیبری هستند.



ویژگی‌ها



- میانگین امید به زندگی: ۱۰-۲۰ سال
- میانگین قد: ۴۲-۵۵ سانتی‌متر
- میانگین وزن: ۴.۵-۹ کیلوگرم

شرح حال (حکایت)



گربه سیبریایی یک گربه خانگی مدرن و مصنوعی پرورش‌یافته نیست. این یک گربه کاری بسیار قدیمی است. از آن برای محافظت از محصولات کشاورزی در شرایط سخت استفاده می‌شود. این گربه قدرت سازگاری بالایی برای بقا دارد و ویژگی‌های بسیار بالغ و پایداری دارد. ساکت و قدرتمند است، اما بسیار فعال نیز هست. با وجود شخصیت قوی‌اش، با گربه‌های دیگر بسیار دوستانه رفتار می‌کند. آنها بازیگوش هستند و از بازی کردن با کودکان لذت می‌برند و احساساتی و بسیار وابسته به انسان‌ها هستند و صدای آرامی دارند.



بیماری‌های ژنتیکی



بیماری‌های تک ژنی
تشخیص و توصیه‌های پزشکی
راهنمای تغذیه و مراقبتی



کاردیومیوپاتی هایپرتروفیک

در مراحل اولیه ممکن است علائم بالینی واضحی وجود نداشته باشد. در موارد شدید، علائم شامل بی‌حالی، کاهش اشتها، ضربان قلب قوی در لمس دیواره قفسه سینه و سوفل قلبی در سمع قلب است. خون در داخل یا اطراف ریه‌ها تجمع می‌یابد و احتقان ریوی، ادم ریوی یا افیوژن پلور می‌تواند باعث تنگی نفس، تنفس سریع، تنفس دهانی و خواب‌آلودگی شود. انعقاد خون در سیستم گردش خون باعث ترومبوآمبولی می‌شود که شایع‌ترین محل ترومبوآمبولی، آئورت دیستال است که اغلب منجر به آمبولی شریان فمورال می‌شود و در نتیجه سردی اندام خلفی، فلج اندام خلفی، درد حاد اندام خلفی یا از بین رفتن شریان فمورال ایجاد می‌شود. حملات حاد معمولاً منجر به غش ناگهانی یا مرگ در موقعیت‌های استرس‌زا مانند ورزش یا هیجان می‌شود.

| تست | کاردیومیوپاتی هایپرتروفیک |
|----------------------------|--|
| نتیجه تست | جهش هتروزایگوس |
| ژنوتیپ | CT |
| الگوی وراثت | اتوزوم مغلوب |
| احتمال وراثت جهش بیماری‌زا | احتمال ۵۰٪ برای انتقال جهش به نسل بعدی |
| تحلیل ریسک | کم ریسک |

تسخین و توصیه های پزشکی:

گربه‌هایی که از نظر ژنتیکی در معرض خطر بیماری قلبی هایپرتروفیک هستند، نیاز به معاینات منظم سونوگرافی قلب دارند تا ضخیم شدن دیواره بطن چپ و کاهش حجم بطن چپ که مشخصه این بیماری است، ارزیابی شود. تشخیص بالینی می‌تواند از سه ماهگی باشد. این بیماری همچنین می‌تواند نتیجه ثانویه شرایطی مانند فشار خون بالا، پرکاری تیروئید و ترشح بیش از حد انتقال‌دهنده‌های عصبی سمپاتیک آدرنرژیک باشد. مصرف ناکافی پروتئین گوشتی (برخلاف پروتئین گیاهی) نیز می‌تواند در بروز این بیماری نقش داشته باشد و رژیم غذایی مبتنی بر گوشت را برای سلامت گربه بسیار با اهمیت می‌کند. علاوه بر این، میزان فعالیت بدنی گربه می‌تواند تأثیر دوگانه بر این بیماری داشته باشد.



در حال حاضر، هیچ درمانی برای این بیماری وجود ندارد، اما شناسایی زود هنگام خطر از طریق آزمایش ژنتیک، تنظیم پیشگیرانه رژیم غذایی و سبک زندگی و نظارت منظم بر قلب و عروق عموماً منجر به پیش آگهی خوب می شود. عدم مداخله زود هنگام پس از حمله حاد عموماً منجر به پیش آگهی ضعیف می شود. پس از بروز بیماری، مرگ ناشی از نارسایی ناگهانی قلب امکان پذیر است و لخته شدن خون و ادم ریوی نیز از عوارض شایع آن هستند. بستری شدن در بیمارستان، به ویژه در گربه هایی که نارسایی احتقانی قلب ناشی از کاردیومیوپاتی هیپرتروفیک دارند، رایج است. در صورت دشواری تنفس، اکسیژن درمانی ضروری است. به طور کلی، درمان جراحی برای گربه های مبتلا به این بیماری توصیه نمی شود، بلکه دارو هایی برای تسکین علائم تجویز می شوند. این داروها ممکن است شامل موارد زیر باشند: ۱. بتابلاکرها، که ضربان قلب را کاهش می دهند، ضربان قلب نامنظم را تسکین می دهند و انسداد جریان خون را کنترل می کنند. با این حال، اگر نارسایی احتقانی قلب یک عارضه باشد، نباید از این داروها استفاده شود. ۲. مهارکننده های آنزیم مبدل آنژیوتانسین، که می توانند جریان خون به حفره های قلب را در بیماران مبتلا به نارسایی احتقانی قلب بهبود بخشند. نظارت بر عملکرد کلیه و سطح مایعات و الکتrolیت ها در طول استفاده از دارو ضروری است. ۳. آسپرین، که خطر لخته شدن خون را کاهش می دهد. ۴. وارفارین، که از لخته شدن خون جلوگیری می کند. ۵. فوروزماید (ادراآور) می تواند به دفع مایعات اضافی از بدن کمک کند و گاهی اوقات در ترکیب با اسپرونولاکتون برای تسکین نارسایی احتقانی قلب استفاده می شود. عملکرد کلیه و الکتrolیت های مایعات بدن باید در طول مصرف دارو کنترل شوند. ۶. پماد نیتروگلیسیرین را می توان روی پوست گربه مالید تا با گشاد کردن بطن ها و شریان ها، جریان خون را بهبود بخشد. اگر گربه تحت درمان با وارفارین است، برای تعیین اینکه آیا این دارو در کاهش لخته شدن خون مؤثر است یا خیر، آزمایش خون لازم است. درمان گربه های مبتلا به HCM در مراحل اولیه بدون علائم بالینی نسبتاً خوش بینانه است. اگرچه این بیماری تمایل به پیشرفت تدریجی دارد، اما درمان دارویی و تنظیم فعال رژیم غذایی و عادات سبک زندگی می تواند کیفیت زندگی و طول عمر گربه های بیمار را بهبود بخشد و آنها می توانند سال های زیادی زنده بمانند.

دستورالعمل های تغذیه و مراقبت



توصیه می شود هیجان و زمان ورزش گربه خود را کاهش دهید، از تحریک جلوگیری کنید و آنها را در فضایی آرام و امن و دور از سایر حیوانات خانگی و کودکان فعال نگه دارید. این موارد برای بهبودی بسیار مهم هستند. رژیم غذایی کم سدیم توصیه می شود، به خصوص برای گربه هایی که نارسایی احتقانی قلب دارند. غذای درمانی نیز قابل قبول است. وضعیت گربه خود را از نظر علائمی مانند مشکل در تنفس، بی حالی، ضعف، از دست دادن اشتها و ضعف یا فلج اندام های عقبی به دقت زیر نظر داشته باشید. در صورت بروز هرگونه ناهنجاری، فوراً برای مراقبت و کمک پزشکی با یک مرکز دام پزشکی تماس بگیرید.



گروه خونی



تحليل گروه خونی
خطر انتقال خون



نتیجه تشخیص: پشمک یک گربه با گروه خونی غیر از گروه B است که نشان می‌دهد یا گروه A یا AB است ژنوتیپ SNP های مرتبط به شرح زیر است:

| ژن | سایت | ژنوتایپ | تفسیر |
|------|------|---------|-------------------|
| CMAH | I | N/N | گروه خونی A یا AB |
| CMAH | II | N/N | |
| CMAH | III | N/N | |
| CMAH | IV | N/b | |

N/N: بدون جهش، گروه خونی A یا AB، بدون ژن گروه خونی B، بدون خطر ژنتیکی؛

N/b: جهش هتروزیگوت، نوع A یا نوع AB، حامل ژن گروه خونی B، که 50٪ احتمال انتقال آن به نسل بعدی وجود دارد؛
b/b: جهش هموزیگوت، گروه خونی B، حامل دو کپی از ژن گروه خونی B است که 100٪ احتمال انتقال آن به نسل بعدی وجود دارد.

خطر انتقال خون:

انتقال خون گروه B به گربه‌های گروه A یا AB معمولاً عوارض جانبی نسبتاً خفیفی دارد، اما علائمی مانند تاکی‌کاردی و تنگی نفس ممکن است در عرض چند دقیقه پس از انتقال خون رخ دهد. انتقال خون گروه A به گربه‌هایی با گروه خونی B می‌تواند عوارض جانبی جدی ایجاد کند: حتی با کمتر از ۱ میلی‌لیتر انتقال خون، می‌تواند باعث آپنه، استفراغ، اسهال، شوک، اختلال عملکرد چندین عضو، انعقاد داخل عروقی منتشر و سایر علائم تهدیدکننده زندگی شود. برای جلوگیری از واکنش‌های انتقال خون، باید از انتقال خون متقاطع گروه‌های خونی AB، A و B خودداری شود.



راهنمای پرورش 



حیوان خانگی شما ناقل یک بیماری تک ژنی است، به این معنی که احتمال انتقال جهش بیماری به فرزندان خود را دارد. بنابراین، توصیه می‌شود از جفت‌گیری با سایر ناقلین بیماری خودداری کنید.



ما همچنین DNA حیوان خانگی شما را برای چندین نشانگر مرتبط با گروه خونی تجزیه و تحلیل کرده‌ایم. گربه‌هایی با گروه خونی غیر B ممکن است بچه گربه‌های گروه خونی B را به دنیا بیاورند. شیر گربه‌های مادر با گروه خونی حاوی آنتی‌بادی‌های ضد B است. اگرچه توانایی حمله به گلبول قرمز خون ضعیف است و برای ایجاد همولیز در بچه گربه‌های گروه خونی B کافی نیست، اما این اتفاق نیز رخ می‌دهد و منجر به درجه خاصی از واکنش‌های نامطلوب مانند تاکی‌کاردی، تنگی نفس و سایر علائم می‌شود. توصیه می‌شود گربه‌های مادر و بچه گربه را در اسرع وقت پس از زایمان جدا کرده و مشاهده کنید و برای جلوگیری از واکنش نامطلوب شیردهی، به بچه گربه تغذیه مصنوعی بدهید. لازم به ذکر است که آزمایش ژنتیکی به دلیل محدودیت‌های علم و فناوری نمی‌تواند بین گروه خونی A و AB تمایز قائل شود.



استانداردهای نژادی: شجره‌نامه این حیوان خانگی نشان می‌دهد که اجداد آن به طور مداوم استانداردهای نژادی را برای ترکیب و خلق و خو رعایت کرده‌اند. هنگام بررسی پرورش، عاقلانه است که جفتی را انتخاب کنید که شجره‌نامه‌ای مطابق با استانداردهای نژادی نیز داشته باشد تا احتمال تولد فرزندانی سالم و خوش‌خلق افزایش یابد.

تنوع ژنتیکی: شجره‌نامه این حیوان خانگی نشان می‌دهد که اجداد آن از تعداد محدودی از دودمان‌های خونی هستند که ممکن است نشان‌دهنده کاهش سطح تنوع ژنتیکی باشد. هنگام بررسی پرورش، انتخاب جفتی که از دودمان‌های خونی مختلف باشد، می‌تواند عاقلانه باشد تا تنوع ژنتیکی فرزندانی افزایش یابد و احتمال اختلالات ارثی کاهش یابد.

راهنمای پرورش ما برای رفتارهای حیوانات خانگی فقط برای ارائه اطلاعات و راهنمایی‌های کلی در نظر گرفته شده است. توجه به این نکته مهم است که رفتار یک ویژگی پیچیده است که تحت تأثیر عوامل متعددی از جمله ژنتیک و محیط قرار می‌گیرد. در حالی که ما از آخرین تحقیقات علمی و فناوری برای تجزیه و تحلیل ساختار ژنتیکی حیوان خانگی شما استفاده می‌کنیم، نمی‌توانیم تضمین کنیم که توصیه‌های ما حیوان خانگی با ویژگی‌های رفتاری مطلوب ایجاد کند. اکیداً توصیه می‌کنیم برای مشاوره و راهنمایی شخصی با یک رفتارشناس یا مربی حیوانات واجد شرایط مشورت کنید. ما مسئولیتی در قبال هیچ اقدامی که بر اساس اطلاعات ارائه شده در راهنمای پرورش ما برای رفتارهای حیوانات خانگی انجام می‌شود، بر عهده نمی‌گیریم. به طور کلی، مهم است که به خاطر داشته باشید که تجزیه و تحلیل شجره‌نامه، گروه خونی و بیماری‌های ژنتیکی تنها چند جنبه از تصمیمات پرورش هستند و تصمیمات پرورش باید بر اساس عوامل متعددی از جمله استانداردهای پرورش، خلق و خو، منابع، اهداف پرورش و ساختارهای قانونی باشد. اطلاعات ارائه شده در این گزارش به عنوان ابزاری برای تصمیم‌گیری‌های آگاهانه در مورد پرورش در نظر گرفته شده است و نباید تنها مبنای این تصمیمات باشد.



رفتار



آنالیز رفتار
ارزیابی هوش

پشمک در محبت، واکنش‌پذیری و پرخاشگری بین گربه‌ها امتیاز بالایی دارد.



تمایل به نزدیکی به انسان‌ها 

low

high

به میزان دوستی بین گربه‌ها و انسان‌ها اشاره دارد. هرچه امتیاز بالاتر باشد، سازگاری با انسان‌ها آسان‌تر است و آنها طبیعی‌تر و دوستانه‌تر رفتار می‌کنند.

دفعات بیرون رفتن 

low

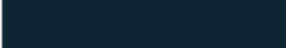
high

به تعداد دفعات بیرون رفتن گربه اشاره دارد. هرچه امتیاز بالاتر باشد، احتمال انجام آن بیشتر و پاسخ به تحریک شدن هنگام بیرون رفتن کمتر است.

رفتارها

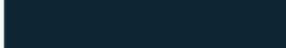
آنالیز رفتارها

خسوند نسبت به گربه‌ها

low  high

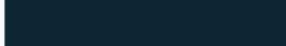
به خصومت گربه با گربه‌های دیگر اشاره دارد. هرچه امتیاز بالاتر باشد، صرف نظر از اثربخشی مبارزه، احتمال بروز رفتار پرخاشگرانه بیشتر است

سرزندگی / انرژی

low  high

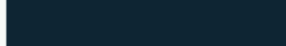
به فعالیت گربه اشاره دارد، هرچه امتیاز بالاتر باشد، گربه سرزنده‌تر، پرانرژی‌تر و شخصیت جالب‌تر و پر سر و صدایی دارد و میزان ورزش مورد نیاز بیشتر است.

خسوند نسبت به غریبه‌ها

low  high

به خصومت گربه نسبت به غریبه‌ها اشاره دارد. هرچه امتیاز بالاتر باشد، پاسخ به تحریک بیشتر است و بروز رفتار پرخاشگرانه آسان‌تر است.

خجالتی بودن در برابر چیزهای جدید

low  high

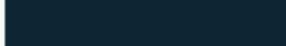
به ترس و اضطراب گربه از چیزهای ناآشنا اشاره دارد. هرچه نمره بالاتر باشد، راحت‌تر می‌توان ترس یا اضطراب داشت و میزان خجالتی بودن بیشتر است

تمایل به لیس زدن

low  high

به تمایل گربه به استفاده از رفتار لیس زدن برای کاهش استرس علاوه بر نیازهای نظافتی خود اشاره دارد. هرچه امتیاز بالاتر باشد، استرس بیشتر است و نیاز به رهایی از استرس نیز بیشتر است.

خسوند نسبت به صاحبان

low  high

به خصومت گربه با صاحبش اشاره دارد. هرچه امتیاز بالاتر باشد، میزان اطاعت و عدم تمایل به پیروی از دستورات کمتر است.



نتیجہ گیری

تنہا چیزی کہ نیاز دارید عشق و یک گربه است.



گزارش آزمایش ژنتیک برای این حیوان خانگی طیف وسیعی از جنبه‌ها از جمله تجزیه و تحلیل شجره‌نامه، بیماری‌های تک ژنی، توصیه‌های پزشکی، راهنمای تغذیه، گروه خونی، توصیه‌های اصلاح نژاد، رفتارها و ارزیابی هوش را پوشش می‌داد.

تحلیل شجره‌نامه



تجزیه و تحلیل شجره‌نامه، اصل و نسب ژنتیکی هاچوو را نشان داد که ترکیبی از سیامی و سیبریایی است. این نژاد به دلیل ترکیب نژادی عالی، شباهت بیشتری به سیامی دارد.

بیماری‌های ژنتیکی



حیوان خانگی شما حامل یک بیماری تک ژنی گربه است، به این معنی که احتمال انتقال جهش بیماری به فرزندانش وجود دارد. اگرچه خطر کم است، اما توجه به این نکته مهم است که نمی‌توانید احتمال بروز سایر علائم بیماری در حیوان خانگی خود را در طول زندگی رد کنید، زیرا عواملی مانند رژیم غذایی، ورزش و محیط زندگی نیز می‌توانند نقش مهمی در پیشرفت بیماری داشته باشند. بنابراین، برای حفظ سلامتی و جلوگیری از ابتلا به هر بیماری، معاینات منظم و مراقبت‌های پزشکی را توصیه می‌کنیم. یک رژیم غذایی روزانه باید سرشار از پروتئین حیوانی، محدود از کربوهیدرات‌ها و شامل مواد مغذی ضروری باشد، در عین حال که از آبرسانی کافی و کنترل وعده‌های غذایی اطمینان حاصل شود.

راهنمای پرورش و تولیدمثل



این آزمایش اطلاعات ارزشمندی را برای اهداف اصلاح نژاد ارائه می‌دهد، از جمله وضعیت ناقل بودن برای برخی بیماری‌های ژنتیکی و بینش‌هایی در مورد ساختار ژنتیکی فرزندانش بالقوه. حیوان خانگی شما در معرض خطر خاصی برای اصلاح نژاد است و توصیه می‌شود از تولید مثل با گربه‌هایی که ناقل هر بیماری دیگری هستند، خودداری کنید. این آزمایش همچنین توصیه‌هایی برای جفت‌گیری بر اساس گروه خونی ارائه می‌دهد.

نتیجه‌گیری



رفتارها



این تست، اطلاعاتی درباره استعدادهای ژنتیکی پشمک برای برخی رفتارها ارائه داد که امکان طراحی استراتژیهای آموزشی و مدیریتی شخصی‌سازی شده را فراهم می‌کند. تست، پتانسیل ژنتیکی هوش پشمک را آشکار کرد که با استفاده از آن می‌توان با تدوین برنامه‌های آموزشی و غنی‌سازی مناسب، توسعه شناختی او را به حداکثر رساند. مدیریت محیطی و آموزش اصلاح رفتار می‌توانند به حیوان کمک کنند تا در موقعیت‌های جدید احساس راحتی و اعتماد به نفس بیشتری داشته باشد. در برخی موارد نیز ممکن است دارودرمانی برای کمک به مدیریت اضطراب توصیه شود.

در مجموع، گزارش این تست ژنتیک، بینش ارزشمندی از ساختار ژنتیکی پشمک ارائه داد که امکان به‌کارگیری راهبردهای مدیریتی متناسب سازی شده و دقیق را برای بهینه‌سازی سلامت، رفاه و شکوفایی پتانسیل‌های او فراهم می‌کند.

گروه خونی



این تست بینشی درباره گروه خونی پشمک ارائه داد که دارای گروه خونی A یا AB است. برای جلوگیری از واکنش‌های تزریق خون، باید از تزریق خون متقابل با گربه‌های دارای گروه خونی B اجتناب شود.

ویژگی‌های پشمک



| | |
|---------------------|--|
| جنس | نر |
| گروه خونی | نوع غیر B |
| سایز بدن | کوچک، حداکثر اندازه تا ۵ کیلوگرم، ۳۰ سانتی‌متر |
| طول عمر مورد انتظار | ۱۵-۱۲ سال |



منابع



زمانی که با گربه‌ها سپری می‌شود، هرگز هدر
نمی‌رود. (کولک)



ACUTE INTERMITTENT PORPHYRIA
 AUTOIMMUNE LYMPHOPROLIFERATIVE
 SYNDROME
 BRACHYCEPHALY
 CEREBRAL DYSGENESIS
 CHEDIAK-HIGASHI SYNDROME
 CONGENITAL ERYTHROPOIETIC
 PORPHYRIA CONGENITAL GLAUCOMA
 CONGENITAL HYPOTHYROIDISM
 CONGENITAL MYASTHENIC SYNDROME
 CYSTINURIA
 DIHYDROPYRIMIDINASE DEFICIENCY
 EHLERS-DANLOS SYNDROME, CLASSIC
 TYPE,1 FACTOR XII DEFICIENCY
 FIBRODYSPLASIA OSSIFICANS
 FOLDED EAR AND
 OSTEOCHONDRODYSPLASIA GLYCOGEN
 STORAGE DISEASE IV
 GM1 GANGLIOSIDOSIS GM2
 GANGLIOSIDOSIS HEMOPHILIA B
 HYPERCHYLOMICRONEMIA
 HYPERTROPHIC CARDIOMYOPATHY
 HYPOGONADOTROPIC HYPOGONADISM
 HYPOKALAEMIC PERIODIC PARALYSIS
 HYPOTRICHOSIS WITH SHORT LIFE
 EXPECTANCY
 INFLAMMATORY LINEAR VERRUCOUS
 EPIDERMAL NEVUS (ILVEN)

LEBER CONGENITAL AMAUROSIS (LCA)
 LEUKOCYTE ADHESION DEFICIENCY,
 TYPE I MUCOLIPIDOSIS II (ML II; I-CELL
 DISEASE)
 MUCOPOLYSACCHARIDOSIS
 IMUCOPOLYSACCHARIDOSIS VI
 MUCOPOLYSACCHARIDOSISVII
 MYOTONIA CONGENITA
 NEURONAL CEROID LIPOFUCINOSES
 (NCL) NIEMANN-PICK DISEASE TYPE A
 (NPA) NIEMANN-PICK DISEASE TYPE C1
 NIEMANN-PICK DISEASE TYPE C2
 POLYCYSTIC KIDNEY DISEASE
 PRIMARY HYPEROXALURIA
 PROGRESSIVE RETINAL ATROPHY
 PYRUVATE KINASE DEFICIENCY RETINAL
 DEGENERATION
 ROD-CONE DYSPLASIA (RDY)
 SIMPLEX EPIDERMOLYSIS BULLOSA
 SPINAL MUSCULAR ATROPHY
 THROMBASTHENIA
 VITAMIN D-DEPENDENT RICKETS
 VITAMIN D-DEPENDENT RICKETS TYPE
 IB WILSON DISEASE
 A-MANNOSIDOSIS

ناقل



ABYSSINIAN
AMERICAN CURL
AMERICAN SHORTHAIR
AMERICAN WIREHAIR
BENGAL
BIRMAN
BRITISH BLUE
BRITISH SHORTHAIR
BURMESE
CHARTREUX
CHINESE DOMESTIC CAT
CORNISH REX
DEVON REX

EXOTIC SHORTHAIR
MAINE COON
NORWEGIAN FOREST
ORIENTAL SHORTHAIR
PERSIAN
RAGDOLL
SCOTTISH FOLD
SIAMESE
SIBERIAN
SPHYNX
TURKISH VAN
OTHERS

ناقل

ناقل



برای کسب اطلاعات بیشتر، از طریق راه های زیر با ما در ارتباط باشید.

